



Б  
О  
Г  
О  
М  
А  
З  
О  
В  
О  
Л  
Е  
К  
С  
А  
Н  
Д  
Р

*СОСТАВИТЕЛИ:*

*В ГОРОВЕНКО  
Е. МОНОХА*

Народився в сім'ї **бухгалтера**. Рано залишився без матері, яка покинула чоловіка й одружилася вдруге — із зальотним офіцером.

Навчався в гімназії, потім — у **Херсонському земському сільськогосподарському училищі**. Заохочуваний рідним дядьком, ходив із ним на етюди. Готувався вступати до Петербурзької академії мистецтв, але наважився **1907** року записатися до **Київського художнього училища**. Навчався в **Олександра Мурашка** та **Івана Селезньова**, відвідував приватні студії в **Москві**.

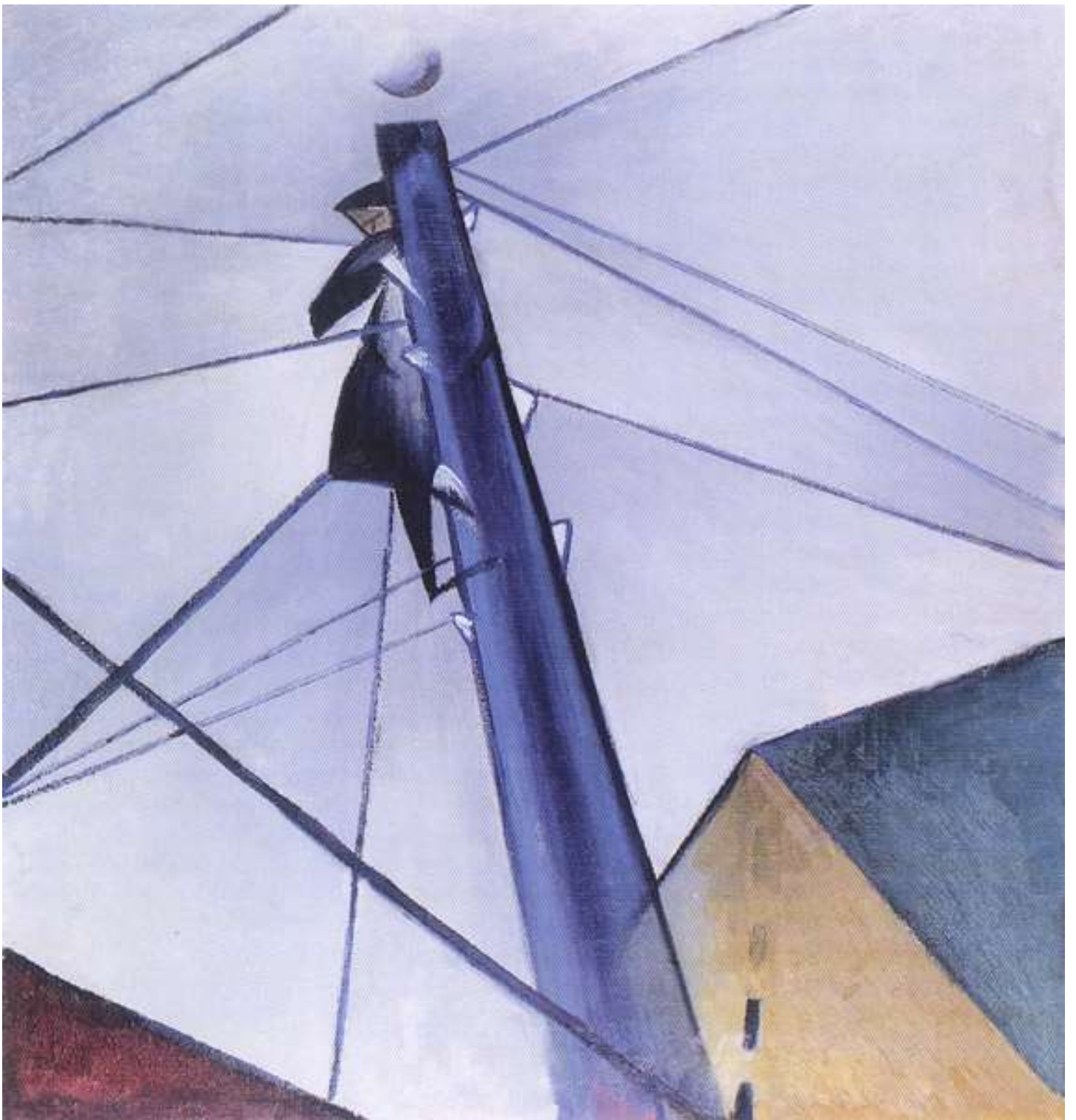
Жив і працював у **Києві**. Із дружиною Вандою та донькою Ярославою, **1924** рік. **1913** — одружився із київською художницею **Вандою Монастирською**, яка була музою і життя і творчості митця. Саме їй присвятив він свій новаторський трактат «Живопис та Елементи» (**1913–1914**).

**1914** — разом з **Олександром Екстер** організував у Києві мистецьке об'єднання «Кільце».

**1919** — співробітник Всеукраїнського відділу мистецтва Народного комісаріату освіти УРСР, керував оформленням революційних свят у Києві. **1922–1930** — професор Київського художнього інституту (нині **Національна академія образотворчого мистецтва і архітектури**). Серед учнів **Петро Сабадиш**.

Був одним з чільних представників світового авангарду. Увійшов до історії українського мистецтва як один із фундаторів національного **кубофутуризму**. Похований в Києві на **Лук'янівському цвинтарі**





Монтер



Сенной рынок. Киев. 1914.



Автопортрет. 1907.



**Александр Богомазов. Натюрморт с овощами и фруктами.**



Пейзаж с красными домами.



**Девочка с обручем 1913.**





**Абстрактная композиция.**



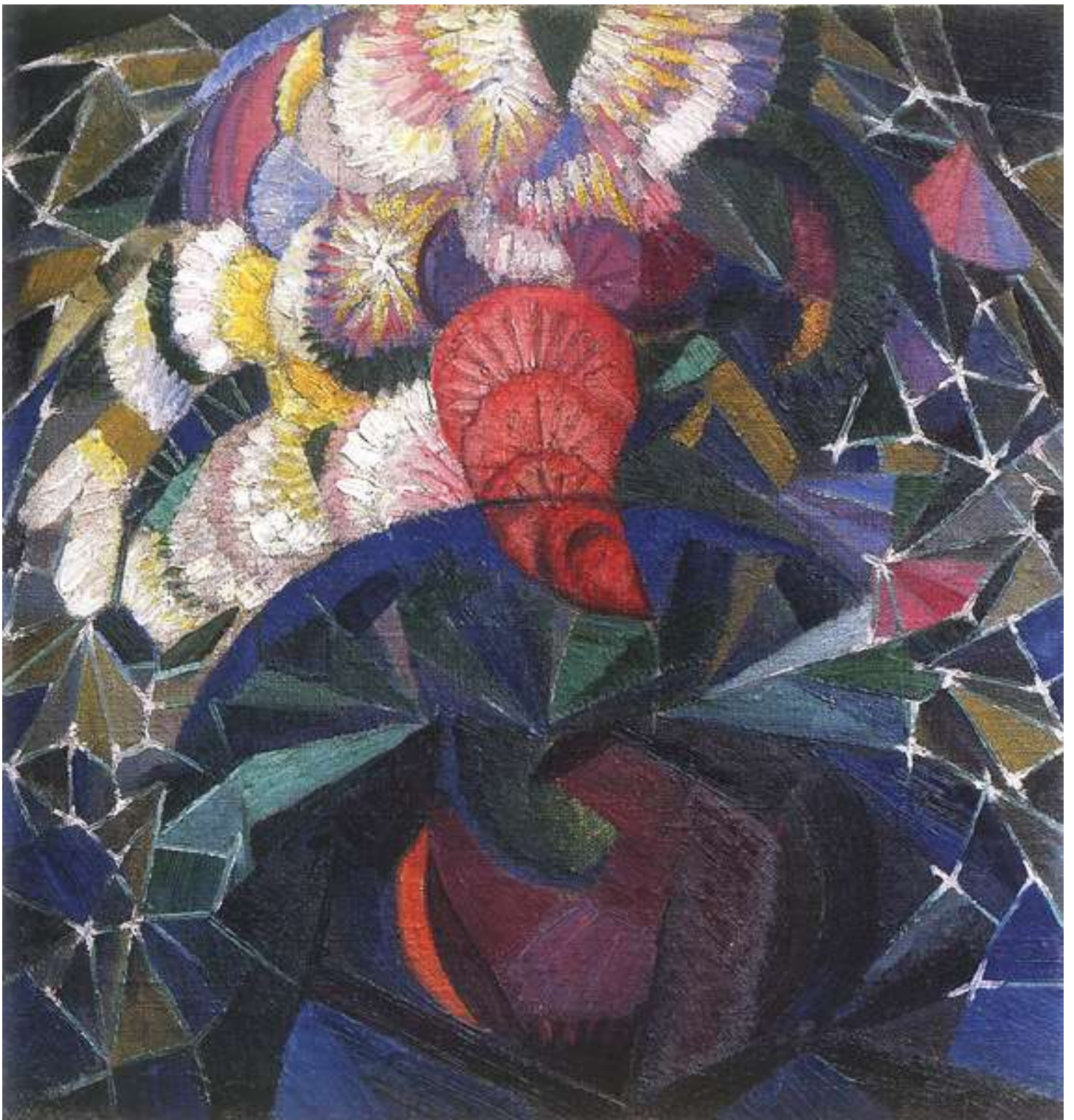
Лесоруб.



Игрушки.



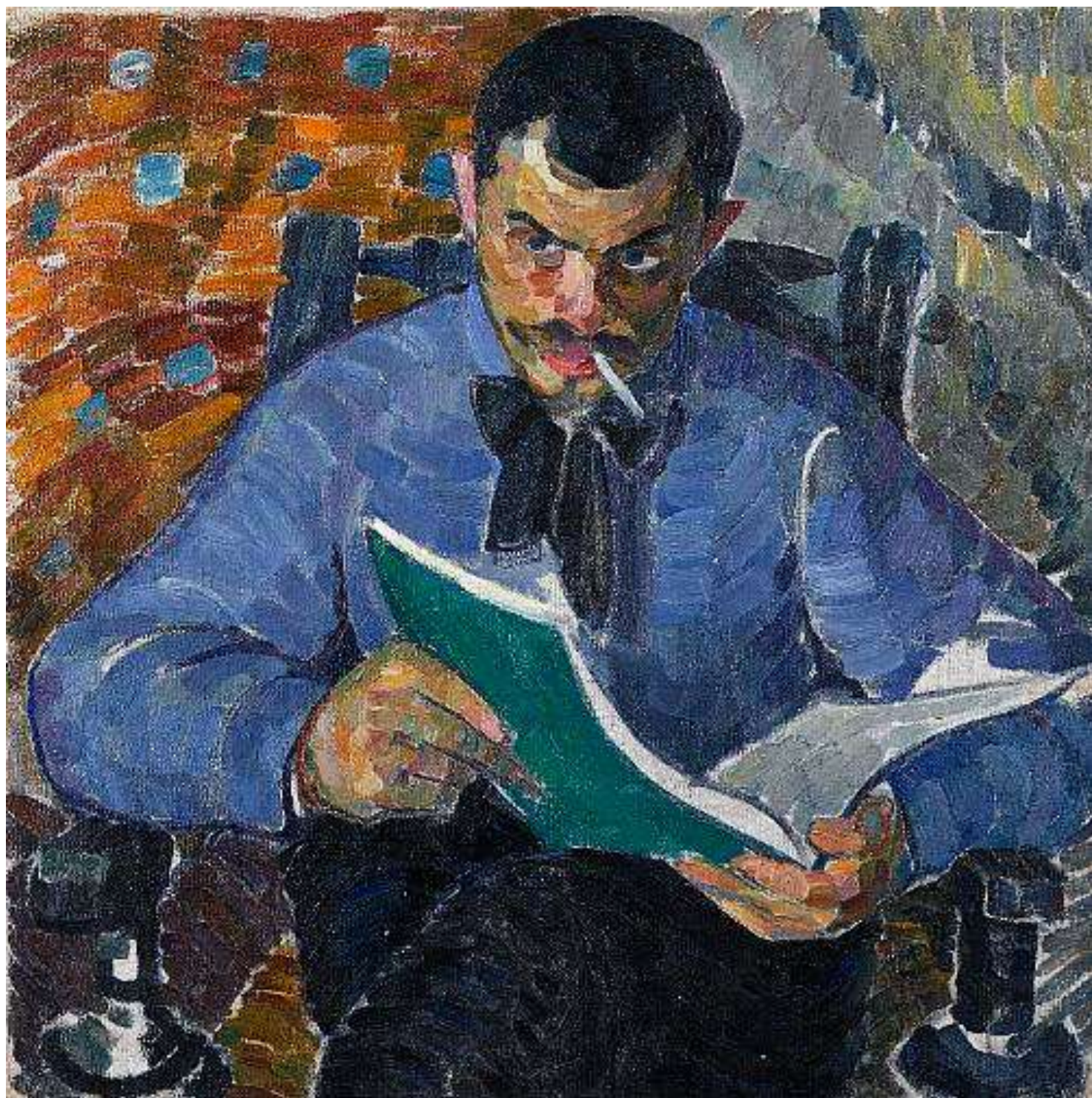
**Натюрморт с цветами 1914**



**Букет цветов.**



**Тырсоносы.**



«Портрет художника Бурданова»



«Правка пил»





**«Женский портрет»**



«Пильщики»



***Портрет Ванды Монастырской, жены художника. 1914.***